

Sintesi
Sistema Zeta



Stampa: Bumer, Venezia - Giugno 2007

Snaidero Rino S.p.A.
Viale Rino Snaidero, 15
33030 Majano (Ud) - Italy
Tel. +39 0432 063111
Fax +39 0432 063235
e-mail lineaverde@snaidero.it
www.snaidero.com

snaidero
CUCINE PER LA VITA



Sintesi Sistema Zeta

Sintesi

Pag. 6 Laminato lucido bianco Pechino
Beijing white glossy laminate
Stratifié brillant blanc Pékin
Laminado brillo blanco Pekin
Ламинат белый глянцевый
Пекин



Pag. 26 Laminato nobilitato noce Daniela
Daniela walnut textured melamine
Stratifié mélaminé noyer Daniela
Laminado nogal Daniela
Ламинат кашированный орех
Даниела



Pag. 38 Laminato nobilitato noce Prime
Prime walnut textured melamine
Stratifié mélaminé noyer Prime
Laminado nogal Prime
Ламинат кашированный орех
Приме



Pag. 48 Laminato lucido rosso Shanghai
Shanghai red glossy laminate
Stratifié brillant rouge Shanghai
Laminado brillo rojo Shangai
Ламинат красный глянцевый
Шангай



Sistema Zeta

Pag. 58 Legno rovere dark
Dark oak wood
Bois chêne dark
Madera roble dark
Дерево тёмный дуб



Pag. 68 Acciaio inox satinato
Stainless steel with Ginger red
Acier inox satiné
Acero inoxidable satinado
Нержавеющая сталь
сатинированная



Pag. 70 Legno teak satin
Teak Satin wood
Bois teck satin
Madera teka satinada
Дерево тик сатинированное



Pag. 78 Legno rovere dark
Dark oak wood
Bois chêne dark
Madera roble dark
Дерево тёмный дуб





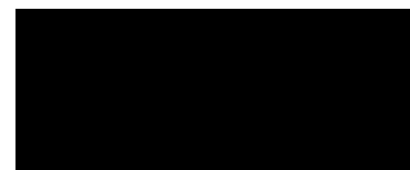
Sintesi

Modelli in laminato lucido
Models in glossy laminate
 Modèles en stratifié brillant
Modelos en laminado brillo
 Модели из глянцевого ламината

Bianco Pechino
Beijing white
 Blanc Pékin
 Blanco Pekin
 Белый Пекин



Nero Lunare
Moon black
 Noir Lunaire
 Negro Lunar
 Чёрный Лунный



Rosso Shanghai
Shanghai red
 Rouge Shanghai
 Rojo Shangai
 Красный Шангай



Rosso Lacca
Lacquer red
 Rouge Laque
 Rojo Lacre
 Красный Лак



Modelli in laminato nobilitato
Models in textured melamine
 Modèles en stratifié mélaminé
Modelos en laminado
 Модели из кашированного ламината

Noce Daniela
Daniela walnut
 Noyer Daniela
 Nogal Daniela
 Орех Даниела

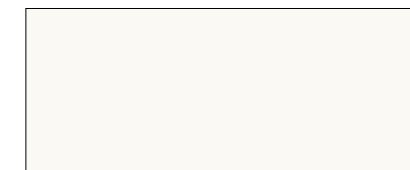


Noce Prime
Prime walnut
 Noyer Prime
 Nogal Prime
 Орех Приме



Modelli in laminato
Models in laminate
 Modèles en stratifié
Modelos en laminado
 Модели из ламината

Bianco Ghiaccio
Ice white
 Blanc Glace
 Blanco Hielo
 Белый Лёд



Beige Lino
Linen beige
 Beige Lin
 Beige Lino
 Бежевый Лен



Eleganza formale e funzionale

Sintesi, riassume le forme essenziali di un design contemporaneo, di grande pulizia ed equilibrio.

*Functional and formal elegance.
Sintesi reflects the essential shapes of modern design, with its simple elegance and harmony.*

Design élégant et fonctionnel.
Sintesi résume les formes essentielles d'un design contemporain, aux lignes épurées et harmonieuses.

*Elegancia formal y funcional.
Sintesi asume las formas esenciales de un diseño contemporáneo, de gran pureza y equilibrio.*

Формальная и функциональная
элегантность.
Sintesi, объединяет основные формы
современного дизайна, чистоты и
равновесия.

Laminato lucido bianco Pechino
Beijing white glossy laminate
Stratifié brillant blanc Pékin
Laminado brillo blanco Pekin
Ламинат белый глянцевый Пекин





Cucina e soggiorno tendono ad unirsi, a contaminarsi fino a convivere in uno stesso open space. Il piano lavoro in Solid Surface bianco integra tutte le più importanti funzionalità e rappresenta l'unione perfetta tra affidabilità e bellezza.

The kitchen and living room come together, influencing each other in a single open space. A white Solid Surface worktop includes the most important functions, providing a perfect balance of practicality and aesthetic appeal.

La cuisine et le living tendent à se réunir pour ne former qu'un seul grand espace. Le plan de travail en Solid Surface finition blanc intègre toutes les plus importantes qualités de ce qui est fonctionnel et représente l'union parfaite entre la beauté et la fiabilité.

Cocina y sala de estar tienden a unirse, a contaminarse hasta convivir en un mismo espacio abierto. La encimera en Solid Surface blanco integra las más importantes funciones y representa la unión perfecta entre solidez y belleza.

Кухня и гостиная имеют тенденцию объединения, соединения, до совместного существования в одном открытом пространстве. Рабочая поверхность из белой Solid Surface объединяет все наиболее важные функции и представляет превосходное объединение красоты и надёжности.

Laminato lucido bianco Pechino
Beijing white glossy laminate
Stratifié brillant blanc Pékin
Laminado brillo blanco Pekín
Ламинат белый глянецвый Пекин





Laminato lucido bianco Pechino
Beijing white glossy laminate
 Stratifié brillant blanc Pékin
Laminado brillo blanco Pekín
 Ламинат белый глянцевый Пекин

Elegante particolare sulla zona cottura e lavello: il bianco è generosamente presente. La pulizia formale è arricchita dalla maniglia Riga.

An elegant detail of the cooking area and sink: white is omnipresent. Formal elegance is enhanced by its Riga handles.

Détail élégant de la zone de cuisson et de l'évier : le blanc est généreusement présent. La netteté du design est enrichie par la poignée Riga.

Elegante detalle en la zona de cocción y fregadero: el blanco está presente con generosidad. La limpieza formal se enriquece gracias al tirador Riga.

Эlegantная деталь в зоне кухни и мойки: щедро присутствующий белый цвет. Формальная чистота обогащена ручкой Рига.





Soluzioni di contenimento che suddividono lo spazio cucina dal living in modo razionale e piacevole. Particolare sull'armadio angolare corredato da ripiani estraibili dalla grande funzionalità.

Storage solutions separate the kitchen from the living room in a rational and attractive way. A detail of a corner cabinet equipped with extremely practical pullout shelves.

Des solutions de rangement séparant l'espace cuisine du living, de façon rationnelle et harmonieuse. Détail de l'armoire d'angle équipée par des étagères extractibles très fonctionnels.

Soluciones de almacenamiento que dividen el espacio de la cocina de la sala de estar de forma racional y agradable. En detalle la columna rincón, equipada con cestas extraíbles de gran funcionalidad.

Ограничивающие решения, разделяющие пространство кухни от гостиной рациональным и приятным образом. Деталь на угловом шкафу, оснащённом извлекаемыми полками, большой функциональности.



Laminato lucido bianco Pechino
 Beijing white glossy laminate
 Stratifié brillant blanc Pékin
 Laminado brillo blanco Pekín
 Ламинат белый глянцевый Пекин



Laminato lucido bianco Pechino
 Beijing white glossy laminate
 Stratifié brillant blanc Pékin
 Laminado brillo blanco Pekin
 Ламинат белый глянцевый Пекин

Giovane e dinamica, Sintesi regala un'esclusiva interpretazione dello stile metropolitano e sa proporsi in mille modi diversi.

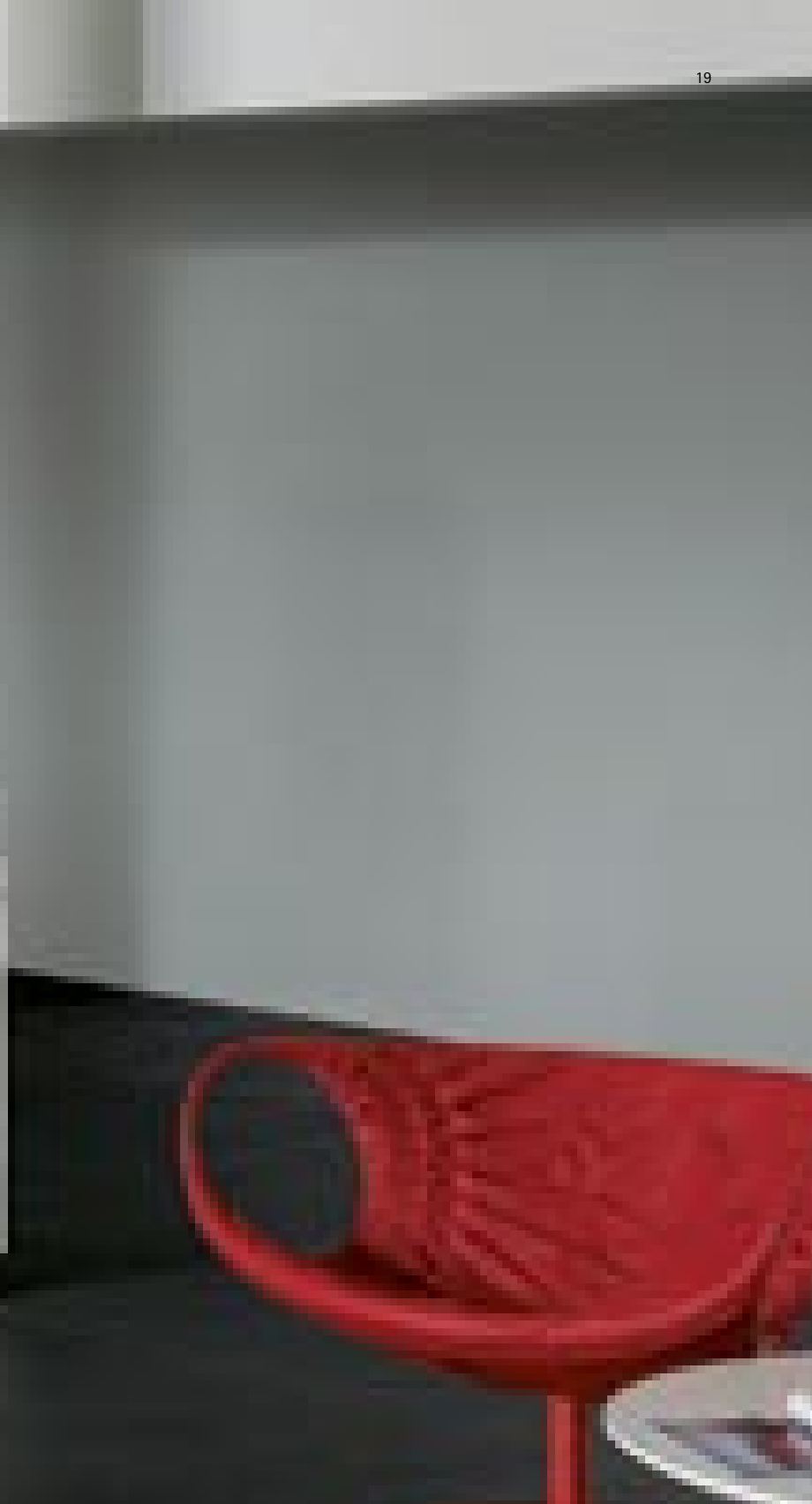
New and dynamic Sintesi exclusively expresses metropolitan style, showing a thousand different facets.

Jeune et dynamique, Sintesi offre une interprétation exclusive du style métropolitain et sait se présenter de mille façons différentes.

Joven y dinámica, Sintesi regala una interpretación exclusiva del estilo metropolitano y sabe proponerse en mil modos distintos.

Молодая и динамичная Sintesi дарит эксклюзивную интерпретацию городского стиля и умеет предложить себя в тысячах различных образах.





Protagonista della composizione una grande isola attrezzata. Sullo sfondo, una capiente e scenografica parete con colonne per elettrodomestici e armadi attrezzati con ripiani in filo e luce interna.

The star of this arrangement is a large equipped island unit. In the background is a spacious and spectacular wall panel, with tall units for electrical appliances as well as cabinets equipped with chrome wire shelves and interior lights.

Le grand îlot tout équipé est le protagoniste de cette composition. Sur le fond, une paroi spacieuse et scénographique avec ses armoires pour électroménagers et ses armoires équipées par des étagères en fil métallique et d'éclairage intérieure.

Protagonista de la composición, una gran isla equipada. Como fondo, una amplia y escenográfica pared con columnas para electrodomésticos y columnas equipadas con estantes y luces internas.

Главным элементом композиции является большой оснащённый "остров". На заднем плане имеется вместительная и сцениграфическая стенка с колоннами для бытовых приборов и шкафов, оснащённых полками и внутренней подсветкой.



Laminato lucido bianco Pechino
Beijing white glossy laminate
Stratifié brillant blanc Pékin
Laminado brillo blanco Pekin
Ламинат белый глянцевый Пекин



Laminato lucido bianco Pechino
 Beijing white glossy laminate
 Stratifié brillant blanc Pékin
 Laminado brillo blanco Pekin
 Ламинат белый гляцевый Пекин

Prezioso ed elegante il top da 12 cm in marmo di Carrara dona carattere all'intera composizione. Nel dettaglio il piano laminato da 6 cm con profilo antitrascinamento e antiurto in alluminio.

An attractive and elegant 12cm thick worktop in Carrara marble adds character to the entire arrangement. This detail shows a 6cm thick worktop with an anti-drip and shockproof aluminium profile.

Précieux et élégant, le plan travail de 12 cm en marbre de Carrara donne du caractère à toute la composition. Détail du plan stratifié de 6 cm avec chant aluminium antichoc et anti-débordement.

Preciosa y elegante la encimera de 12 cm en mármol de Carrara, que proporciona carácter a toda la composición. En detalle la encimera laminada de 6 cm con perfil anti-rebose y anti-golpes en aluminio.

Изысканная и элегантная столешница 12 см из мрамора Каррара придаёт характер всей композиции. В детали поверхность из ламината 6 см с противопереливающим и противоударным профилем из алюминия.



Gioca sull'equilibrio e la grande pulizia formale la composizione qui rappresentata, caratterizzata dalla grande isola attrezzata con un blocco operativo in marmo di Carrara e un elegante piano in acciaio, spessore 1 cm.

The arrangement shown here plays on balance and simple elegance. It features a large equipped island unit with a work area in Carrara marble and an elegant 1cm thick steel worktop.

Cette composition joue sur l'équilibre et les lignes épurées et se caractérise par le grand îlot équipé d'un bloc opérationnel en marbre de Carrara et d'un élégant plan en acier d'1 cm d'épaisseur.

La composición que se representa juega con el equilibrio y con la pureza de sus líneas. Se caracteriza por la gran isla equipada con un bloque de trabajo en mármol de Carrara y una elegante encimera de acero con 1 cm de espesor.

Представленная здесь композиция играет на равновесии и формальной чистоте, характеризуется большим оснащённым "островом" с рабочим блоком из мрамора Каррара и элегантной стальной поверхностью толщиной 1 см.



Laminato lucido bianco Pechino
Beijing white glossy laminate
Stratifié brillant blanc Pékin
Laminado brillo blanco Pekin
Ламинат белый глянцевый Пекин

Il calore della semplicità.

Atmosfere calde e naturali creano un ambiente nel quale sentirsi a proprio agio dando spazio alle passioni.

*Charming simplicity.
Attractive and natural effects create an atmosphere, where you can feel comfortable, focusing on sensations.*

La chaleur de la simplicité.
Des atmosphères chaleureuses et naturelles qui savent créer un espace où se sentir à l'aise en donnant libre cours aux passions.

*El calor de la sencillez.
Atmósferas cálidas y naturales que crean un ambiente en el que sentirse cómodo, dando espacio a las pasiones.*

Тепло простоты.
Горячая и естественная атмосфера создает уютную обстановку, предоставляя пространство чувствам.

Laminato nobilitato noce Daniela
Daniela textured melamine with walnut finish
Stratifié mélaminé finition noyer Daniela
Laminado nogal Daniela
Ламинат кашированный орех Даниела





Sintesi in laminato nobilitato noce Daniela nella versione con bancone a penisola corredato da un importante piano in Solid Surface di spessore 6 cm.

Sintesi in Daniela textured melamine with walnut finish and a peninsula bar unit equipped with a large Solid Surface worktop, 6cm thick.

Sintesi en stratifié mélaminé finition noyer Daniela dans la version avec coin snack équipé d'un plan travail important en Solid Surface de 6 cm d'épaisseur.

Sintesi en laminado nogal Daniela en la versión con barra en peninsula, equipada con una importante encimera en Solid Surface de 6 cm de espesor.

Sintesi из кашированного ламината орех Даниела, в версии со стойкой "полуостровом", оснащённой значительной поверхностью из Solid Surface толщиной 6 см.

Laminato nobilitato noce Daniela
Daniela textured melamine with walnut finish
 Stratifié mélaminé finition noyer Daniela
Laminado nogal Daniela
 Ламинат кашированный орех Даниела





Laminato nobilitato noce Daniela
 Daniela textured melamine with walnut finish
 Stratifié mélaminé finition noyer Daniela
 Laminado nogal Daniela
 Ламинат кашированный орех Даниела

La cappa-rastrelliera in acciaio "Lumina" da 180 cm è caratterizzata da una sottile linea di luce che ne sottolinea il perimetro.

A 180cm wide hood-rack in "Lumina" steel features a thin line of light that highlights its edge.

La hotte-râtelier "Lumina" de 180 cm en acier se caractérise par une fine bordure lumineuse qui en souligne tout le périmètre.

La campana-bastidor en acero Lumina de 180 cm se caracteriza por la fina linea de luz que le delinea el su perimetro.

Стальная вытяжка "Lumina" 180 см характеризуется тонкой линией света, подчеркивающей периметр.





Particolare dell'anta in laminato nobilitato noce Daniela, il calore della finitura legno sa dare un piacevole senso di intimità.

A detail of a door in Daniela textured melamine with walnut finish. A warm wood finish adds a charming sense of intimacy.

Détail de la porte en stratifié mélaminé finition noyer Daniela, la chaleur de la finition en bois confère une douce sensation d'intimité.

Detalle de la puerta en laminado ennoblecido nogal Daniela, el calor del acabado en madera sabe ofrecer una agradable sensación de intimidad.

Деталь створки из кашированного ламината орех Даниела, тепло отделки дерева придаёт приятное чувство интимной обстановки.



Laminato nobilitato noce Daniela
Daniela textured melamine with walnut finish
 Stratifié mélaminé finition noyer Daniela
Laminado nogal Daniela
 Ламинат кашированный орех Даниела

Lo schienale boiserie in Solid Surface è attrezzato con profili in nichel satinato ai quali è possibile applicare numerosi accessori funzionali.

A Solid Surface back panel is equipped with satin finish nickel profiles, where you can add a variety of functional accessories.

La crédence en Solid Surface est dotée de profils en nickel satiné pour y accueillir de nombreux accessoires fonctionnels.

La trasera de boiserie en Solid Surface con perfiles en níquel satinado en los que es posible aplicar numerosos accesorios funcionales.

Спинка из стеновых панелей Solid Surface оснащена профилями из сатирированного никеля, с которыми можно применить многочисленные функциональные аксессуары.

Laminato nobilitato noce Daniela
Daniela textured melamine with walnut finish
 Stratifié mélaminé finition noyer Daniela
 Laminado nogal Daniela
 Ламинат кашированный орех Даниела



**Perfetta fusione
tra volumi e stile.**

Volumi che si prestano a dividere discretamente ambienti diversi e contigui.

*A perfect blend of shapes and style.
Shapes subtly separate different but adjacent rooms.*

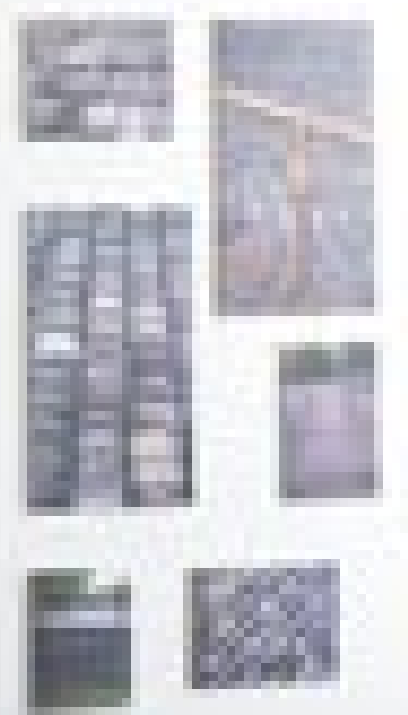
Fusion parfaite de style et de volumes.
Des volumes se prêtent pour séparer discrètement des pièces contiguës.

*Perfecta fusión entre volumen y estilo.
Volúmenes que se prestan a dividir discretamente ambientes diversos y contiguos.*

Превосходное слияние между объёмами и стилем.
Объёмы, служащие для дискретного разделения разных и смежных помещений.

Laminato nobilitato noce Prime
Prime textured melamine with walnut finish
Stratifié mélaminé finition noyer Prime
Laminado nogal Prime
Ламинат кашированный орех Prime





Sintesi, nella versione in laminato nobilitato noce Prime, gioca sul delicato contrasto della tonalità nordica del legno e della pulizia del piano in Solid Surface bianco a spessore 6 cm.

Sintesi, in Prime textured melamine with walnut finish, plays on the delicate contrast of Nordic wood shades with the elegant lines of a white Solid Surface worktop, 6cm thick.

Sintesi, dans la version en stratifié mélaminé finition noyer Prime, joue sur le doux contraste entre la tonalité nordique du bois et la netteté du plan blanc en Solid Surface de 6 cm d'épaisseur.

Sintesi, en su versión en laminado nogal Prime, juega con el delicado contraste de las tonalidades nórdicas de la madera y la limpieza de la encimera en Solid Surface blanca de 6 cm de espesor.

Sintesi в версии из кашированного ламината орех Прима играет на лёгком контрасте северных тонов дерева и чистоте столешницы из Solid Surface белого цвета толщиной 6 см.

Laminato nobilitato noce Prime
Prime textured melamine with walnut finish
 Stratifié mélaminé finition noyer Prime
Laminado nogal Prime
 Ламинат кашированный орех Прима





Particolare dello schienale luminoso sopra-piano, attrezzato di mensole in alluminio con presa, interruttore e porta-accessori.

A detail of the luminous on-top back panel, equipped with aluminium shelves with socket, switch and accessory holder.

Détail de la crédence lumineuse sur-plan, dotée d'étagères en aluminium avec prise, interrupteur et porte-accessoires.

Detalle de la trasera luminosa sobre encimera, equipada con baldas en aluminio con toma, interruptor y porta-accesorios.

Деталь спинки с подсветкой сверху поверхности, оснащённой алюминиевыми полками с розеткой, выключателем и подставкой для аксессуаров.



Laminato nobilitato noce Prime
Prime textured melamine with walnut finish
 Stratifié mélaminé finition noyer Prime
Laminado nogal Prime
 Ламинат кашированный орех Прима

Forte e sofisticato contrasto di tonalità per la composizione di Sintesi con armadiature in laminato lucido nero Lunare.

A strong and sophisticated contrast of shades for the Sintesi arrangement with cabinets in Moon black glossy laminate.

Contraste de tonalités intense et sophistiqué, pour la composition de Sintesi avec armoires en stratifié brillant noir Lunaire.

Fuerte y sofisticado contraste de tonalidades para la composición de Sintesi con columnas en laminado brillo negro Lunar.

Сильный и сложный контраст тонов для композиции Sintesi с шкафами из Лунного чёрного глянцевого ламината.

Laminato nobilitato noce Prime e laminato lucido nero Lunare

Prime textured melamine with walnut finish and Moon black glossy laminate.

Stratifié mélaminé finition noyer Prime et stratifié brillant noir Lunaire

Laminado nogal Prime y laminado brillo negro Lunar.

Ламинат кашированный орех Прима и ламинат глянцевый чёрный Лунный



Inedita modernità.

Sperimentare e giocare con le tinte creando armonie vivaci e suggestive. Nuovi stimoli cromatici per un ambiente giovane e creativo.

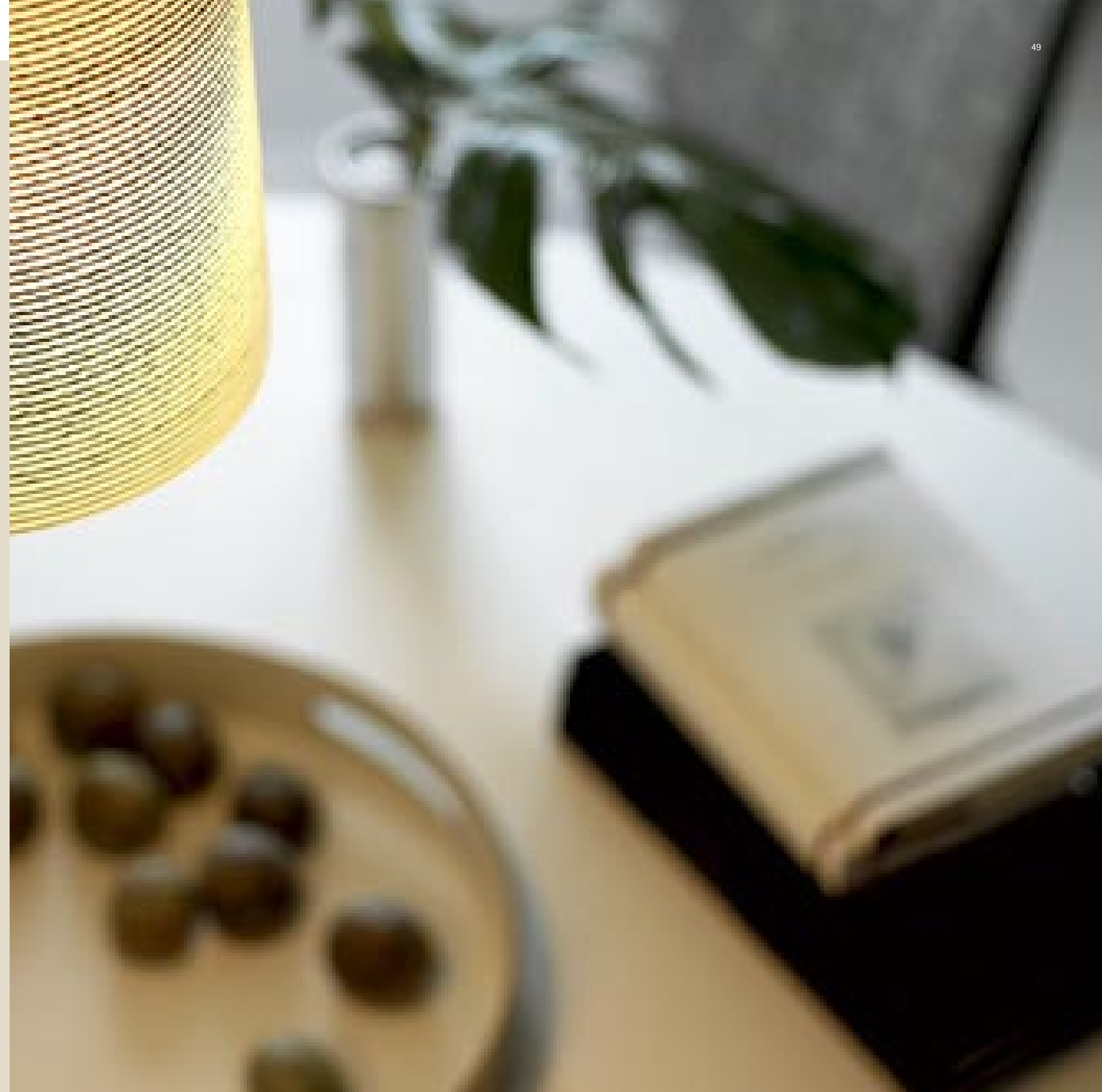
*Brand-new modernity.
Experiment and play with colours, creating lively and attractive harmony.
New colour stimuli for a young and creative kitchen.*

Modernité inédite. Expérimenter et jouer avec les teintes en créant des harmonies vives et suggestives. Nouvelles stimulations chromatiques pour un espace jeune et créatif.

*Inédito modernismo.
Experimentar y jugar con los tonos, creando armonías vivaces y sugerentes.
Nuevos estímulos cromáticos para un ambiente joven y creativo.*

Уникальная современность. Экспериментировать и играть цветами, создавая живые и чарующие гармонии. Новые цветовые стимулы для молодой и творческой среды.

Laminato lucido rosso Shanghai
Shanghai red glossy laminate
Stratifié brillant rouge Shanghai
Laminado brillante rojo Shanghai.
Ламинат глянцевый красный Шангай







Laminato lucido rosso Shanghai
 Shanghai red glossy laminate
 Stratifié brillant rouge Shanghai
 Laminado brillante rojo Shanghai.
 Ламинат глянцевый красный Шангай

Zona penisola progettata con il blocco operativo da 210 cm in acciaio inox, viene completata dal piano snack in legno rovere dark.

A peninsula unit designed with a 210cm work area in stainless steel, including a snack top in dark oak wood.

Coin snack conçu avec le bloc opérationnel de 210 cm en acier inox, complété par le plan travail en chêne dark.

Zona península proyectada con el bloque de trabajo de 210 cm en acero inoxidable, se completa con la barra para aperitivos en madera roble dark.

Зона "полуостров" разработана с рабочим блоком на 210 см из нержавеющей стали, дополняется дополнительной столешницей из тёмного дуба.





Sofisticati dettagli anche nell'attrezzaggio.
Particolare sugli accessori cassetto in legno
tinto rovere grigio.

*Even fittings have sophisticated details. A view
of drawer accessories in grey oak finish.*

Accessoires aux détails sophistiqués. Détail
des accessoires du tiroir en bois teinté chêne
gris.

*Sofisticados detalles también en el equipa-
miento. Detalle de los accesorios del cajón en
acabado madera roble gris.*

Сложные детали также и в оснастке.
Деталь аксессуаров деревянного ящика,
окрашенного в серый дуб.



Laminato lucido rosso Shanghai
Shanghai red glossy laminate
Stratifié brillant rouge Shanghai
Laminado brillante rojo Shanghai.
Ламинат глянцевый красный Шангай

Si accentua la tecnicità e il moderno cromatismo del modello grazie all'utilizzo di piani in acciaio e armadi di contenimento laminato lucido rosso Shanghai.

The technical level and modern colours of this kitchen are highlighted with steel worktops and storage cabinets in Shanghai red glossy laminate.

La technicité et le chromatisme moderne du modèle est mis en relief grâce à l'utilisation des plans en acier et des armoires de rangement en stratifié brillant rouge Shanghai.

Se acentúan la tecnicidad y los colores modernos del modelo, gracias al uso de encimeras en acero y columnas de almacenamiento en laminado brillo rojo Shanghai.

Подчеркивается техничность и современный хроматизм модели благодаря использованию стальных полок, а также шкафов из красного глянцевого ламината Шангай.

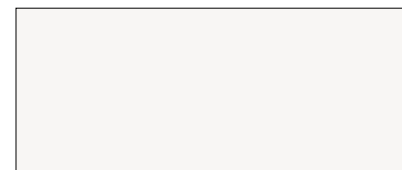
Laminato lucido rosso Shanghai
Shanghai red glossy laminate
Stratifié brillant rouge Shanghai
Laminado brillante rojo Shanghai.
Ламинат глянцевый красный Шангай



Sintema zeta

Modelli in laminato
Models in laminate
 Modèles en stratifié
Modelos en laminado
 Модели из ламината

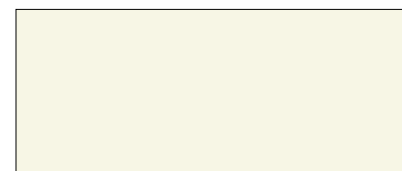
Bianco Crystal lucido
Glossy Crystal white
 Blanc Crystal brillant
Blanco Crystal brillo
 Белый гляцевый кристалл



Bianco ghiaccio
Ice white
 Blanc glace
Blanco hielo
 Белый лёд



Bianco seta
Silk white
 Blanc soie
Blanco seda
 Белый шёлк



Beige lino
Linen beige
 Beige lin
Beige lino
 Бежевый лён



Modelli in legno
Models in wood
 Modèles en bois
Modelos en madera
 Модели из дерева

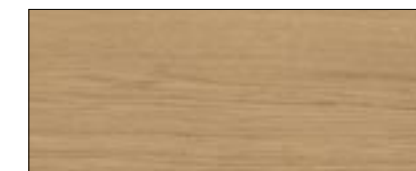
Rovere dark
Dark oak
 Chêne dark
Roble dark
 Тёмный дуб



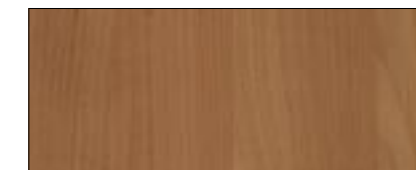
Teak satin
Teak satin
 Teck satin
Teka satinada
 Сатинированный тик



Rovere light
Light oak
 Chêne light
Roble Light
 Светлый дуб



Ciliegio Light
Light cherry
 Cerisier Light
Cerezo Light
 Светлая черешня



Sistema Zeta è disponibile nelle versioni monolaccato, laccato opaco, lucido e lucido metallizzato di gamma.
Sistema Zeta is available in monolacquer and in matte, glossy or metallic glossy lacquers in the range.
 Sistema Zeta est disponible aux versions en monolaque et en laque opaque, brillante et métallisée de la gamme.
Sistema Zeta está disponible en las versiones de monolacado y lacado opaco, brillo y brillo metalizado de la gama.
 Sistema Zeta имеется в наличии в монолакированного, матовой лакированной, гляцевой и гляцевой металлизированной версии гаммы.

Voglia di spontaneità.

Delicate combinazioni di colori e materiali rafforzano la personalità dell'ambiente.

*A desire for impulsiveness.
Delicate combinations of colours and materials highlight the personality of the kitchen.*

Envie de spontanéité.
Les combinaisons délicates de couleurs et de matériaux renforcent la personnalité de l'espace.

*Ganas de espontaneidad.
Delicadas combinaciones de colores y materiales que refuerzan la personalidad del ambiente.*

Желание естественности.
Нежные комбинации цветов и материалов усиливают индивидуальный стиль помещения.

Legno rovere dark
e laccato lucido giallo Curry

*Dark oak wood
and Curry yellow glossy lacquer*

Bois chêne dark
et laque brillante jaune Curry

*Madera roble dark
y lacado brillo amarillo Curry*

Дерево тёмный дуб
и лакированное гляцевое жёлтое Карри







Particolare della lavastoviglie da 90 cm integrata nella base due cestoni.

A detail of the 90cm dishwasher built into a base unit with two baskets.

Détail du lave-vaisselle de 90 cm intégré dans le meuble bas avec deux paniers.

Detalle del lavavajillas de 90 cm integrado en la base con dos gavetas.

Деталь посудомоечной машины 90 см, встроенной в основание двух корзинок.



Legno rovere dark
e laccato lucido giallo Curry

*Dark oak wood
and Curry yellow glossy lacquer*

Bois chêne dark
et laque brillante jaune Curry

*Madera roble dark
y lacado brillo amarillo Curry*

Дерево тёмный дуб
и лакированное гляцевое жёлтое Карри

La luce e le nuance del tramonto si combinano con eleganza, catturando la nostra attenzione e stimolando la fantasia. Valorizzare le funzioni attraverso una sapiente combinazione di luci, mensole e accessori.

The light and nuances of twilight blend with elegance, capturing our attention and stimulating our imagination, enhancing functions with an expert combination of lights, shelves and accessories.

La lumière et les nuances d'un coucher de soleil se combinent avec élégance, en capturant l'attention et en stimulant la fantaisie. Valoriser les fonctions par une combinaison savante de lumière, d'étagères et d'accessoires.

La luz y las tonalidades del atardecer se combinan con elegancia, capturando nuestra atención y estimulando la fantasía. Valorizar a las funciones a través de una sabia combinación de luces, baldas y accesorios.

Свет и оттенки заката сочетаются с элегантностью, захватывая наше внимание и стимулируя фантазию. Оценить функции посредством разумной комбинации света, полок и аксессуаров.

Legno rovere dark
e laccato lucido giallo Curry

*Dark oak wood
and Curry yellow glossy lacquer*

Bois chêne dark
et laque brillante jaune Curry

*Madera roble dark
y lacado brillo amarillo Curry*

Дерево тёмный дуб
и лакированное гляцевое жёлтое Карри





Calore e modernità.

Il calore del legno teak : semplicità naturale e carattere deciso. Perfetto equilibrio fra raffinatezza e semplicità, capace di assecondare diversi desideri di personalizzazione.

Warmth and modernity.

The warmth of teak: natural simplicity and great appeal. The perfect balance of elegance and simplicity, meeting a variety of personal requirements.

Chaleur et modernité.

La chaleur du teck : simplicité naturelle et caractère résolu. Équilibre parfait de raffinement et de simplicité, capable de seconder les désirs de personnalisation les plus variés.

Calor y modernismo.

El calor de la madera de teka: sencillez natural y carácter decidido. Perfecto equilibrio entre elegancia y sencillez, capaz de satisfacer varios deseos de personalización.

Тепло и современность.

Тепло тикового дерева: естественная простота и решительный характер. Превосходное равновесие между изысканностью и простотой, которое может содействовать различным желаниям персонализации.

Legno teak satin
e polimerico lucido bianco Crystal

*Dark oak wood
and ice white glossy lacquer*

Teck satin
et polymère brillant blanc Crystal

*Madera de teka
y satinada polimérica brillo blanco Crystal*

Дерево тик и сатирированное полимерное
гляцевое белое Кристалл







Particolare sulle colonne armadio di altezza 108 cm con l'incasso di forno e lavastoviglie rialzati grazie ai cestoni inferiori. Per una soluzione operativa e di contenimento pratica e funzionale.

A detail of the 108cm tall cabinets with built-in oven and dishwasher, raised thanks to the lower baskets. A practical and functional storage and work solution.

Détail des armoires de rangement de 108 cm d'hauteur équipées de four et de lave-vaisselle surélevés grâce aux paniers inférieurs. Pour une solution fonctionnelle et un rangement pratique et efficace.

Detalle de las columnas de 108 cm de altura, con horno y lavavajillas empotrados y elevados gracias a las gavetas inferiores. Para una solución operativa de almacenamiento práctica y funcional.

Деталь на колоннах шкафа высотой 108 см с встроенной духовкой и посудомоечной машиной, приподнятых благодаря нижним корзинам-ящикам. Для оперативного, практичного и функционального решения.



Legno teak satin
e polimerico lucido bianco Crystal

*Dark oak wood
and ice white glossy lacquer*

Teck satin
et polymère brillant blanc Crystal

*Madera de teka
y satinada polimérica brillo blanco Crystal*

Дерево тик и сатирированное полимерное
глянцевое белое Кристалл

Tavolo dedalo in teak satin allungabile misure 90x140 cm (aperto 90x240 cm).

Dedalo extensible table in teak with satin finish, measures 90x140cm (open 90x240cm).

Table à rallonges dedalo, en teck satin de 90x140 cm (ouverte 90x240 cm).

Mesa Dedalo en teka satinada extensible, medidas de 90x140 cm (abierto, de 90x240 cm).

Лабиринтовый стол из сатирированного тика, раздвижной, размерами 90x140 см (открытый 90x240 см).

Legno teak satin
e polimerico lucido bianco Crystal

*Dark oak wood
and ice white glossy lacquer*

Teck satin
et polymère brillant blanc Crystal

*Madera de teka
y satinada polimérica brillo blanco Crystal*

Дерево тик и сатирированное полимерное
гляцевое белое Кристалл



Stile attuale e sofisticato.

Contrasti di geometrie e volumi, superfici neutre e tonalità raffinate.

*Sophisticated, up-to-date style.
Contrasting lines and shapes, neutral surfaces
with elegant shades.*

Style actuel et sophistiqué. Contrastes de géométries et de volumes, surfaces neutres et tonalités raffinées.

*Estilo actual y sofisticado.
Contrastes de formas y volúmenes, superficies
neutras y tonalidades refinadas.*

Актуальный и сложный стиль.
Контрасты геометрии и объёмов,
нейтральных поверхностей и изысканных
тонов.

Legno rovere dark
e laccato lucido bianco ghiaccio
*Dark oak wood
and ice white glossy lacquer*
Chêne dark
et laque brillante blanc glace
*Madera roble dark
y lacado brillo blanco hielo*
Дерево тёмный дуб
и лакированный гляцевый белый лёд





Una cucina dall'efficienza professionale e al tempo stesso dall'animo domestico come evidenziato dalla combinazione di schienali attrezzati in acciaio e rovere dark.

A professionally efficient kitchen that also belongs in the home as shown by the combination of equipped back panels in steel and dark oak wood.

Une cuisine qui à l'efficacité professionnelle allie à un esprit domestique, souligné par la combinaison de crédences équipées, en acier et en chêne dark.

Una cocina con una eficiencia profesional y, al mismo tiempo, con un alma doméstica, como queda resaltado gracias a la combinación de traseras equipadas en acero y roble dark.

Кухня профессиональной эффективности и в то же время с домашней душой, как можно заметить в комбинации спинок, отделанных сталью и тёмным дубом.

Legno rovere dark
e laccato lucido bianco ghiaccio

*Dark oak wood
and ice white glossy lacquer*

Chêne dark
et laque brillante blanc glace

*Madera roble dark
y lacado brillo blanco hielo*

Дерево тёмный дуб
и лакированный глянцевый белый лёд



Art direction: Studio 10x3 (Quinto di Treviso)
Foto: tassottoEmax (Ud)
Stylist e buying: Studio 10x3
Fotolito: Zincografia Verona
Stampa: Rumor, Vicenza
Si ringrazia:
Moroso S.p.A., Cavalicco di Tavagnacco (Ud)
Calligaris S.p.A., Manzano (Ud)
Gervasoni, Pavia di Udine (Ud)
Florim Ceramiche S.p.A., Fiorano (Mo)

A cura di Snaidero Immagine e Comunicazione